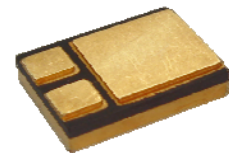
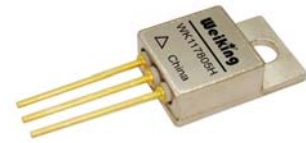
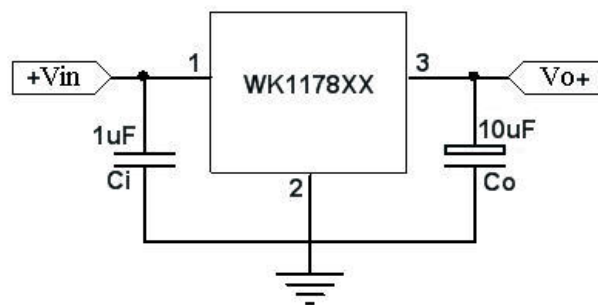


主要特点

- 标准输出电压 5.0Vdc、12.0Vdc、15.0Vdc
- 具有过热关断功能
- 具有过流保护功能
- 采用全金属 TO-257 封装或陶瓷表贴外壳



典型应用框图



环境温度

工作温度 (Tc) : -55°C ~ +125°C (H 级)、-40°C ~ +85°C (E 级)、-20°C ~ +70°C (I 级)

存储温度 (Tstg) : -65°C ~ +150°C

主要电参数

输出电流: 1A

输出电压: +5V、+12V、+15V

最大输入电压: 30V

热阻值

参数	S 封装	T/TD 封装	单位
Rthj-c	3.5	5	°C/W

Rthj-c: 结到外壳的热阻

电特性

除非另有说明，测试条件为 $T_c=25^\circ\text{C}$ ， $I_o=0.5\text{A}$

型号		WK117805			WK117812			WK117815			
输出电压		+5V			+12V			+15V			
参数	测试条件 ($P_o \leq 7.5\text{W}$)	min	typ	max	min	typ	max	min	typ	max	单位
输入电压范围	$-55^\circ\text{C} \sim +125^\circ\text{C}$	7.5	10	25	14.5	19	30	17.5	23	30	V
输出电压	$-55^\circ\text{C} \sim +125^\circ\text{C}$	4.65	5	5.35	11.5	12	12.5	11.4	15	15.6	
电压调整率		-	-	50	-	-	120	-	-	150	mV
	$-55^\circ\text{C} \sim +125^\circ\text{C}$	-	-	100	-	-	120	-	-	150	
负载调整率	$I_o=5\text{mA} \sim 1\text{A}$	-	-	100	-	-	100	-	-	150	mV
	$I_o=10\text{mA} \sim 0.5\text{A}$ $-55^\circ\text{C} \sim +125^\circ\text{C}$	-	-	100	-	-	100	-	-	150	
静态电流	$I_o=0\text{A}$	-	-	6	-	-	6	-	-	6	mA
电源抑制比 ^①		68	-	-	61	-	-	60	-	-	dB
电压差	$I_o=1\text{A}$ $-55^\circ\text{C} \sim +125^\circ\text{C}$	-	2	2.5	-	2	2.5	-	2	2.5	V
短路电流 ^①		-	-	3.3	-	-	3.3	-	-	3.3	A

注：① 由设计值保证，通常不需要测试。

1 其他输出电压如 6V、8V、18V、20V、24V 等未在表中列出，若有需求请向厂家咨询索取。

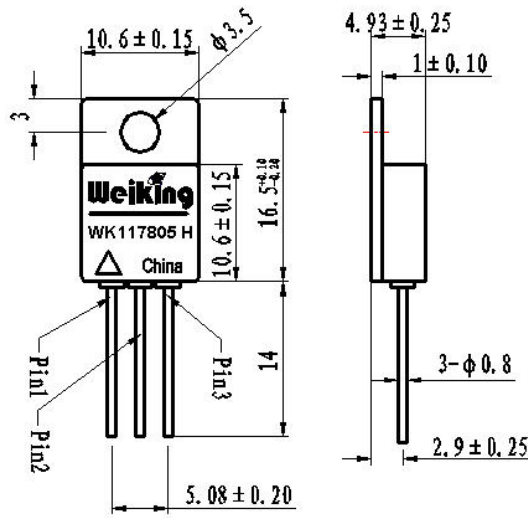
2 应用注意：当功耗 $\geq 7.5\text{W}$ 时，应加足够大散热片，任何情况下保证壳温不超过 125°C 。

筛选试验和等级要求

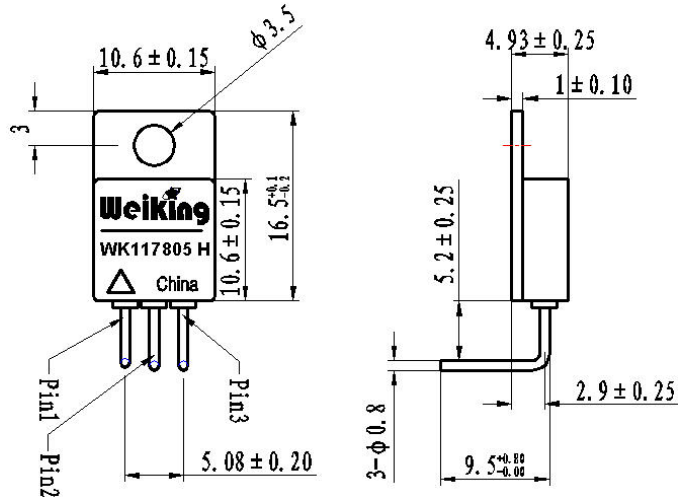
试验项目	GJB548 标准和方法	试验条件	H (标准军品)	E (高可靠)	I(工业)
内部目检	2010	-	100%	100%	100%
检漏	1014	细检漏: A1 粗检漏: C1	100%	100%	100%
温度循环	1010	-65℃~+150℃, 10次	100%	-	-
	-	-55℃~+125℃, 10次	-	100%	-
恒定加速度	2001	3000g, Y1方向, 1min	100%	100%	-
中间电测试	-	-	100%	100%	100%
老炼	1015	+125℃, 160h	100%	-	-
		+125℃, 96h	-	100%	-
		+125℃, 48h	-	-	100%
电测试	-	常温测试 +25℃	100%	100%	100%
		高温测试 +125℃ +85℃	100%	-	-
			-	100%	-
		低温测试 -55℃ -40℃	100%	-	-
-	100%		-		
检漏	1014	细检漏: A1 粗检漏: C1	100%	100%	-
外部目检	2009	-	100%	100%	100%

外型尺寸和引脚定义

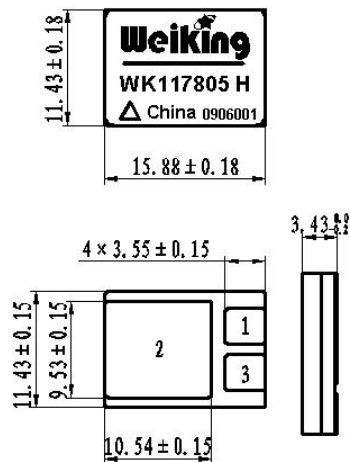
外形尺寸



T 封装外形尺寸



TD 封装外形尺寸



底视图

S 封装外形尺寸

注：为了避免装配时，管针过度受力导致玻璃绝缘子破裂，破坏产品气密性。装配时建议先上固定螺丝，然后再焊接产品管针。

管脚定义

WK1178XX 系列		
序号	符号	定义
1	+Vin	输入正
2	GND	接地
3	+Vo	输出正

型号定义/订购信息

